

Hallitila + tsto; PETIKKO

-----toimisto-, varasto-, ym. toimitiloja -----



Petikontie 20, 01720 VANTAA

Vantaan kaupungin 26 kaupunginosan (Petikko) korttelin 118 (26118) tontti nro 4 sekä kiinteistöllä oleva teollisuus- ja varastorakennus. (kiinteistötunnus 91-26-118-4).

Rakennuksen (v.1983) kerrosala on 6979 m² ja bruttoala 7275 brm². Selkeä 4500 m² hallitila; vapaa korkeus h = 5,5 m.

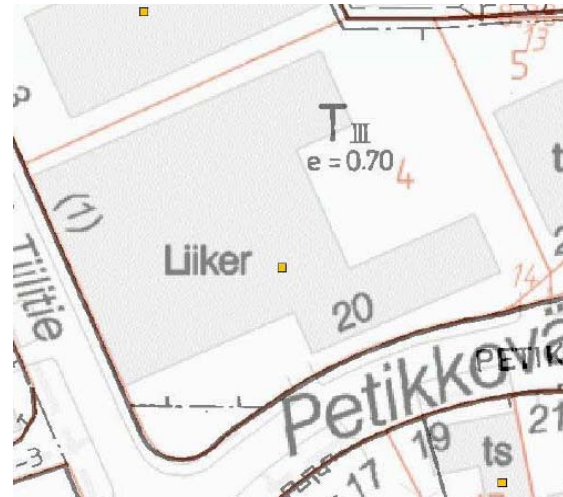
Rakennuksen tilaerittely;

Kellari krs	Vss, var ym	n. 150 m ²
1. krs	Toimisto-, aula ja näyttely ruokala + keittiö	n. 624 m ² n. 117 m ²
	Varasto	n. 4540 m ²
2. krs	Toimisto- ja aulatilaa	n. 730 m ²
	Koulutus, näyttely,sauna	n. 553 m ²

yhteensä n. 6700 m²

Pyydä yksityiskohtaiset tiedot vuokratarjousta varten

Vapaana tsto n. 150 m2 ja hallitilaa n. 1000 m2. !



Toimisto-osan avokonttoritilat ja neuvottelutilat kahdessa kerroksessa Petikontien varrella. (pääsisäänkäynti) Koulutus/näyttelytila sekä saunaosasto toisessa kerroksessa pihasiivessä lastauspihan takana. Halliin kolme lastauspaikkaa ja lastauslaiturit.

Asemakaava Ak 260300, joka on vahvistettu 17.06.1992. Teollisuus- ja varastorakennusten korttelialue (T). Tontti on rekisteröity 5.3.1981.

Kiinteistösijoituksen peruspilarit:
(sijainti, sijainti ja sijainti).

Tontti 26118 / 4, pinta-ala 9.970 m². Kaavamerkintä T, III, e=0.70

Muodostettavan uuden tonttijaon mukaisen tontin 26118 / 14 pinta-ala tulee olemaan 10070 m² ja rakennusoikeus 7007 k-m².

**Helsingin Liiketeollinen
Kiinteistönvälitys Oy LKV**

☎ 010 2319 800

Mikko Tamminen, DI, LKV, AKA / KHK*)

Risto Leppälä, DI, LKV, AKA / KHK *)

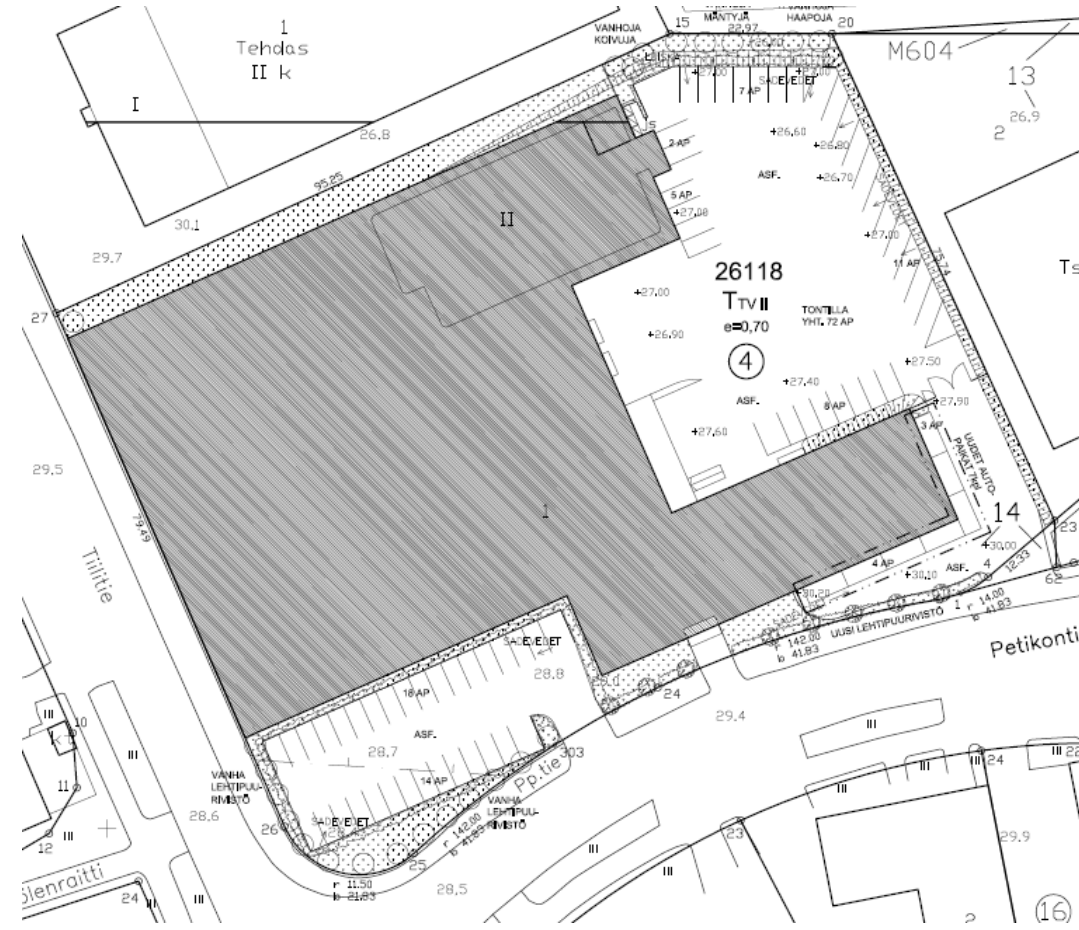
info@liiketeollinen.com

www.liiketeollinen.fi

**) AKA / KHK Auktorisoitu kiinteistöarvioija ja keskuskauppakamarin hyväksymä kiinteistöarvioitsija*

RAKENNUKSEN PINTA-ALATIETOJA:

Krs	tilatyyppi	huoneistoala	bruttoala
Toimisto-osa			
K	Tekninen tila	65,0 htm2	
K	Väestönsuoja	72,0 htm2	
K	Varasto-/arkistotilat	51,0 htm2	
K	Käytävät	31,0 htm2	
Kellari yhteensä		219,0	284,0 brm2
I	Aulatila	70,8 htm2	
I	Näyttelytila	154,4 htm2	
I	Toimistotilat	399,0 htm2	
I	Ruokala + keittiö	117,4 htm2	
I	Porrashuoneet	34,3 htm2	
1. kerros yhteensä		775,9	868,0 brm2
II	Aulatila	32,0 htm2	
II	Toimistotilat	699,3 htm2	
II	Porrashuoneet	34,4 htm2	
2.kerros yhteensä		765,7	860,0 brm2
Varasto-osa			
I	Varastotilaa	4 540,0 htm2	
1. kerros yhteensä		4 540,0 htm2	4 622,0 brm2
II	Tekniset tilat	35,0 htm2	
II	Saunaosasto	125,0 htm2	
II	Näyttely-/koulutustila	428,0 htm2	
II	Porrashuone	12,5 htm2	
2.kerros yhteensä		600,5 htm2	641,0 brm2
KAIKKI TILAT YHTEENSÄ		6 901,1 htm2	7 275,0



RAKENNUSOIKEUSLASKELMA:

TONTIN PINTA-ALA	9970 m ²
e=0,7	
SALLITTU RAKENNUSOIKEUS	6979 k-m ²
KÄYTETTY RAKENNUSOIKEUS	4563 k-m ²
2. RAK.VAIHEEN RAKENNUSOIKEUS	2416 k-m ²
RAK.OIKEUTTA JÄÄNYT JÄLJELLE	0 k-m ²
2. RAKENNUSVAIHEEN TILAVUUS	12900 m ³

Autopaikkoja tontilla 72 kpl



Sijainti E 18 väylän (Kehä III) läheisyydessä

Perusparannuksia / korjauksia 2000 luvulla:

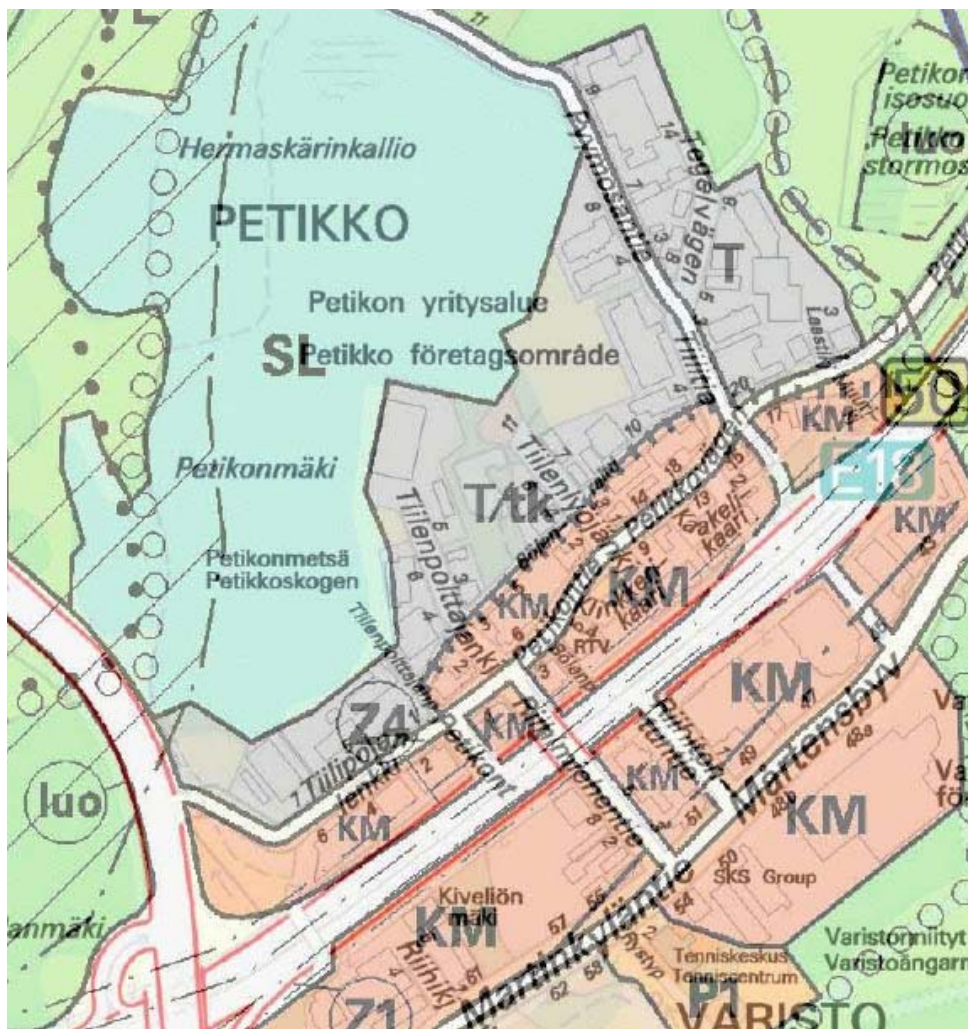
- * varasto-osan katon uusiminen 2003
- * toimisto-osan saneeraus avokonttoreiksi 2004
- * ilmastoinnin asennus koko kiinteistöön 2005 (ilmalämpöpumput)
- * ilmastointikanavien puhdistus ja pinnoitus 2006
- * saunaosaston uusiminen 2008, lattiat 2014
- * lämmönsiirtimen uusiminen 2009
- * toimistotilojen pintamateriaalien uusiminen, maalaus 2012



Kaavan 260300 kaavayksiköt

Kaavayksikkö	26-118-14
Kaavayksikön tila	voimassa
Käyttötarkoitus	T
Tehokkuusluku	0.7
Pinta-ala	10010
Kokonaisrakennusoikeus	7007
Kaavayksikön rek.laji	Sitovan (hyväksytyt) tonttijaon mukainen tontti
Muodostajakiinteistö	26-118-4
Muod. kiint. rak. oik.	0
Leikkauspinta-ala	9970

KULUTIETOJA:



Voimassa oleva yleiskaava

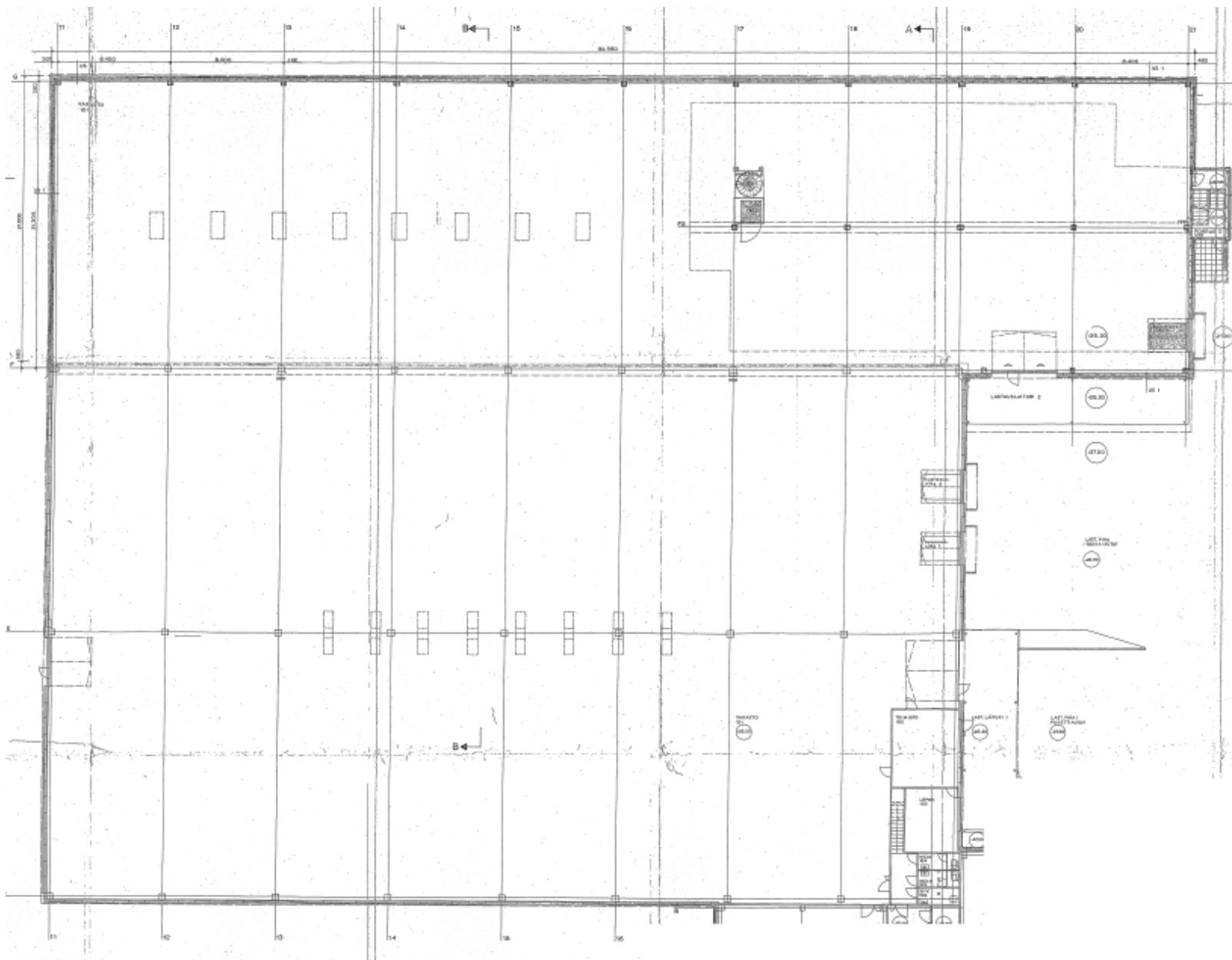


Teollisuus- ja varastoalue

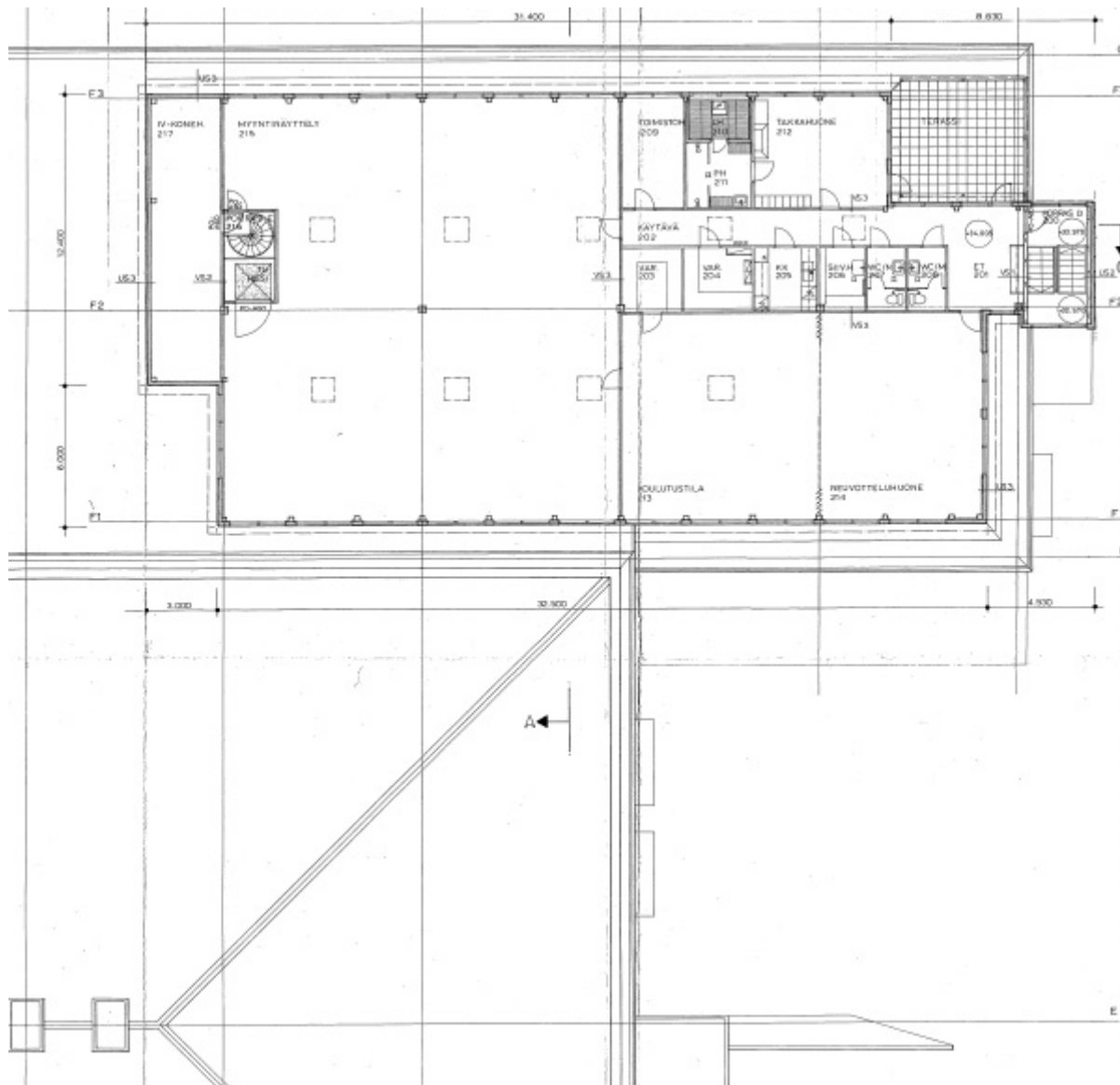
Alue varataan tuotanto- ja varastotiloille. Alueella voidaan sallia myös toimistotiloja.



Lastauspaikkoja ja lastauslaiturit (piha-siipi)



1. krs Halli (h = 5,4 m); vuokrattavasta hallin osasta n. 1000 m2 yhteys siipiosan toimistoon



Pihasiiven ylempi krs; oma sisäänkäynti pihalta.

Siiptosan toimistotiloista kierreporras alas halliin